



SEGATRONCHI

TECNOUTENSILI S.R.L.

Via IX strada n°03 - 95020 Catania - Italia

+39 095 712.53.23

[www.segatronchi.it](http://www.segatronchi.it) / [segatronchi@gmail.com](mailto:segatronchi@gmail.com)

# CTR 550



3110 × 27–35 × 0,9 mm



**Alimentazione nel taglio e ritorno: manuale**

**Pannello di controllo: su ponte mobile**

**Regolazione altezza del taglio: manuale**

**Gestione del tronco: manuale**

Max. diametro del tronco	550 mm
Max. aperture tra le guide della lama	400 mm
Max. elevazione della lama	465 mm
Min. altezza del tronco	20 mm
Max. profondità di taglio	200 mm
Max. lunghezza del tronco(modello standard)	3,6 m

sezione di estensione	2,25 m
Min. lunghezza tronco	0,9 m
Motore	4 kW
Lama	3110 × 27 × 0,9 mm
Peso(modello standard)	250 kg
Peso (sezione di estensione)	78 kg

È la macchina più piccola della gamma. È nata per il taglio di piccoli volumi di legname, proprio per questo è ideale per aziende a conduzione familiare, laboratori di falegnameria o piccole segherie.

La macchina è dotata di avanzamento meccanico a controllo continuo della velocità, aumentando il comfort dell'operatore e la produttività complessiva.

Sul pannello di controllo, tramite un potenziometro, è possibile regolare la velocità di avanzamento, tutto ciò grazie ad un motore elettrico con riduttore, controllato da un convertitore di frequenza.

Il pannello di controllo è posizionato sul ponte mobile del braccio della sega, in modo tale da permettere all'operatore di lavorare il più vicino possibile all'elemento di taglio.

L'altezza è regolabile tramite una manovella con scala regolabile.



È la prima macchina del suo genere al mondo che utilizza lame bimetalliche, usate di solito dalle seghe per metalli.

Caratteristiche e benefici :

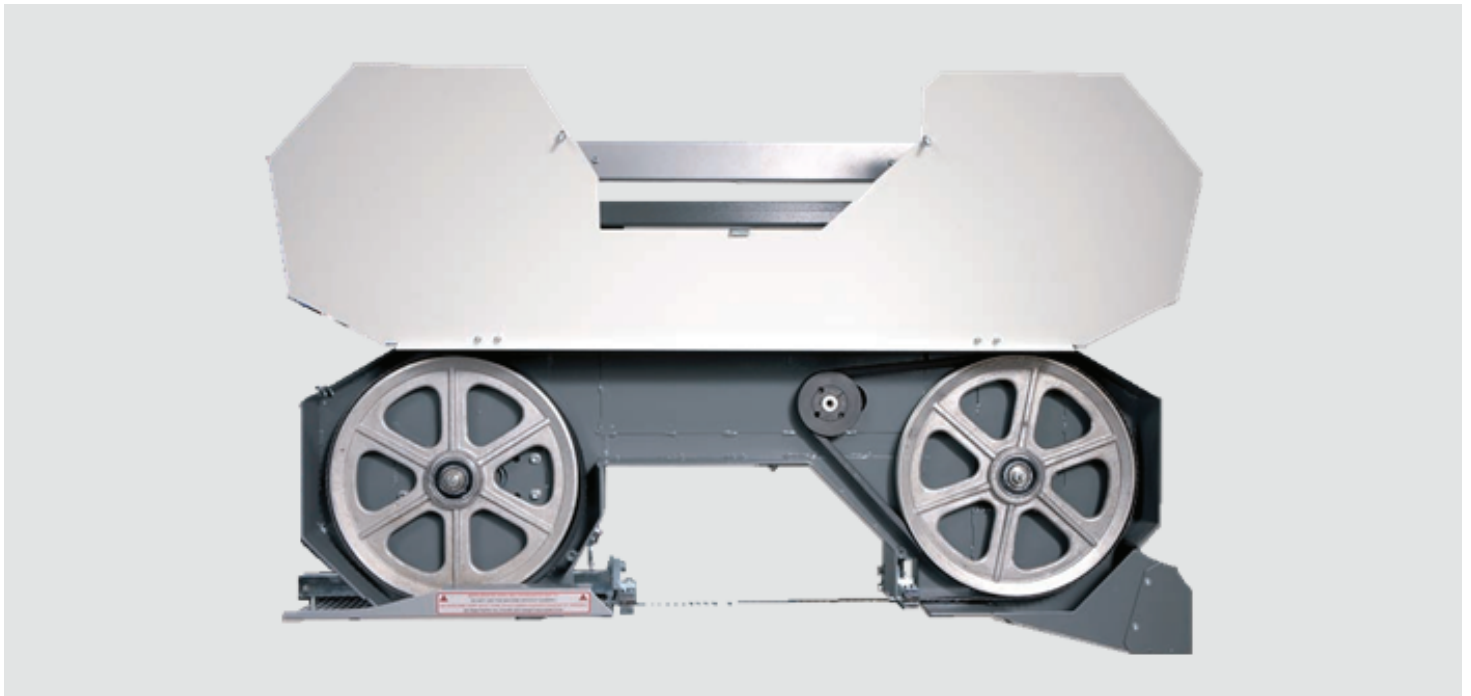
- Operazioni molto semplici
- la sega taglia tutti i tipi di legno senza necessitare la regolazione dei denti (affilatura, impostazione denti);
- eliminazione della noiosa e tecnicamente impegnativa affilatura e impostazione dei denti;
- è possibile cominciare immediatamente a tagliare il legno con qualità professionale senza nessuna esperienza necessaria;
- la lama bimetallica taglia materiali metallici presenti nel tronco come chiodi o schegge;
- il robusto supporto di tutte le parti rotanti garantisce un'elevata precisione di taglio e lunga durata della sega a nastro;
- la massima precision, come nelle macchine professionali;
- non c'è bisogno di acquistare una macchina per l'affilatura o la stradatura dei denti;
- le lame bimetalliche sono facili da trovare e ad un basso costo.

La potenza totale della macchina è di 4,2 kW, garantendo così dei costi operativi molto ridotti. Al posto della lama bimetallica per metalli di 27 x 0.9 mm, è possibile utilizzare una speciale lama bimetallica per il taglio del legno di 35 x 0.9 mm, che non richiede affilatura o stradatura dei denti. La macchina può essere adattata anche con le lame standard da 35 x 0,9 mm. Grazie alle lame con denti più grandi, la produttività durante il taglio con tronchi di grande diametro è maggiore, tuttavia, per le suddette lame è necessario affilare e impostare i denti regolarmente.

Il braccio è dotato di ruote da corsa in alluminio con bilanciamento preciso contro le vibrazioni. La ruota ha una scanalatura lungo la sua circonferenza. Il solco contiene una cinghia in tessuto sostituibile che crea una zona di contatto ottimale tra la ruota e la fascia.

La ruota motrice montata in modo robusto è alimentata attraverso una cinghia a cuneo da un motore elettrico professionale appositamente bilanciato dalle vibrazioni.

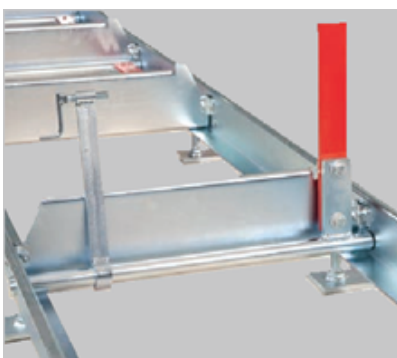
Il sistema di ruote di tensionamento si muove all'interno di una guida in ghisa massiccia, che assicura una lunga vita utile e un'accuratezza di impostazione anche nel funzionamento a lungo termine della macchina.



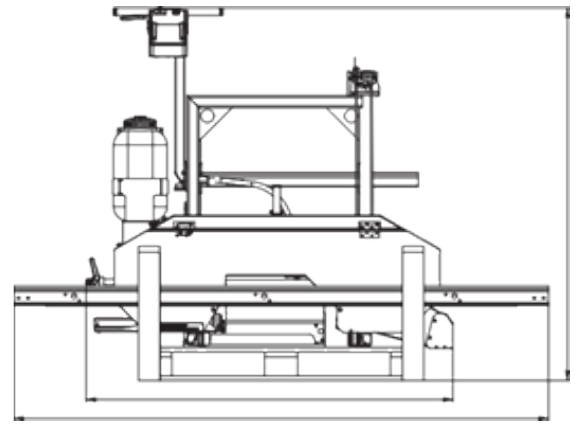
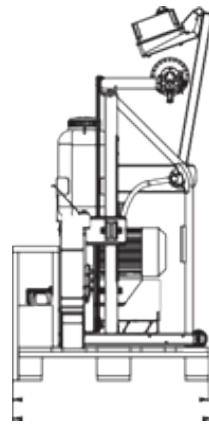
Una precisa guida a tre lati in metallo duro guida la banda della sega nel taglio. Questo sistema può essere regolato completamente in tutte le direzioni e garantisce una guida ottimale della banda di taglio.



Il raffreddamento a gravità e la lubrificazione della fascia con una presa regolabile prima del taglio assicurano che la banda della sega sia in condizioni ottimali durante il taglio.



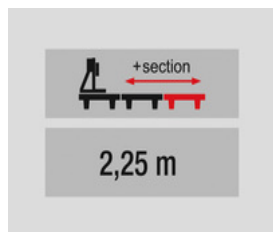
Le sezioni di corsa sono sufficientemente adattabili anche a diametri massimi di tronchi. Sono stati progettati per far fronte a condizioni operative molto difficili. La lunghezza di taglio è virtualmente illimitata in tutti i tipi di macchine, dipende solo dalla lunghezza della marcia inserita. Sono dotati di angoli retrattili e morsetti per ceppi manuali. La versione base della macchina comprende 3 morsetti per pezzi e 3 angoli retrattili



Al fine di ridurre al minimo i costi di trasporto, le sezioni del cambio fornite smantellate.

La serie CTR presenta le ultime tendenze nella costruzione di fasce per seghe con particolare attenzione alla massima precisione e durata di servizio a lungo termine della macchina, garantendo nel contempo costi minimi. Le macchine sono progettate in una originale esecuzione modulare che consente una facile sostituzione o regolazione di tutti sezioni tecniche principali e le loro singole parti. Questo nella prospettiva a lungo termine riduce i costi di manutenzione e tempi di servizio e quindi anche interruzioni della produzione.

# ACCESSORI



## Prolunga segatronchi

Contenuto base: 3x traverse  
2x bracci angolari  
1x morsetto materiale

Punti variabili:  
1x braccio angolare  
1x morsetto materiale



## Leva di carico

Per la gestione ,il caricamento e la rotazione del registro sul telaio della macchina



## Morsetto materiale con quadrato variabile



## Braccio di bloccaggio aggiuntivo



## Pistola per grasso manuale

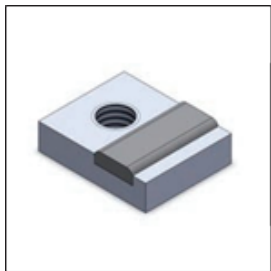
Per la manutenzione regolare della macchina secondo il piano di lubrificazione. Pistola per grasso metallico per cartucce da 400g. Dotato di un tubo di pressione flessibile



## Grasso LV 2-3

Cartuccia da 400g, per la pistola per grasso

# MATERIALI DI CONSUMO



**Piastra metallo duro 20 x 0,9 mm**



**Metallo duro rotondo 9 x 6 mm**



**Cintura a ruota di esecuzione SPB 1500**

**Cintura a ruota  
B 1260**

# AFFILATRICI



## Affilatrice OR 50 per sega a nastro semi-automatica

Uno studio straordinario e una lavorazione professionale garantiscono un taglio preciso della lama - la condizione di base per un taglio produttivo e di qualità su qualsiasi segheria a nastro. La mola a pietra è una mola sottile che traccia la forma del dente mediante un sistema a camme regolabile. Questo sistema consente l'impostazione di qualsiasi forma e dimensione del dente.

### Accessori:

- base
- lampada alogena
- sistema di raffreddamento



## Affilatrice OR 50 F per sega a nastro semi-automatica

Questa affilatrice per sega a lama è dotata di un dispositivo di cambio a frequenza, che consente una velocità a variazione continua dell'alimentazione della lama. In questo modo aumentano la qualità e la produttività della nitidezza. Una mola a pietra sottile traccia la forma del dente mediante un sistema a camme regolabile. Questo sistema consente l'impostazione di qualsiasi forma e dimensione del dente.

### Accessori:

- base
- lampada alogena
- sistema di raffreddamento



## Affilatrice OR 71 F per sega a nastro semi-automatica

La nuova generazione di AFFILATRICE OR 71 F smerigliatrice che consente la molatura di seghe a nastro con larghezza fino a 70 mm.

Ha un sistema completamente nuovo per impostare la forma del dente.

La robusta struttura complessiva, e l'alta velocità del disco di molatura, assicurano una molatura altamente produttiva ed esatta dei denti della sega a nastro.

### Accessori:

- base
- mola di pietra (traccia la forma del dente mediante un sistema di camme regolabile e consente di impostare qualsiasi forma e dimensione del dente).diamond paste (applied to the stone grinding wheel, improves roughness and extends the life of the grinding wheel).
- pasta diamantata (applicata alla mola a pietra, migliora la ruvidità e prolunga la vita della mola).



## RW 71

Un robusto design in ghisa garantisce una lunga durata della macchina e la massima precisione del settaggio. Due denti (destra, sinistra) o tre denti (destra, sinistra, dritto) vengono impostati contemporaneamente con un movimento a leva singola. La macchina è dotata di un indicatore per il settaggio. Gruppo sega con larghezza da 15 a 70 mm.

### Accessori:

- base



## SK 35

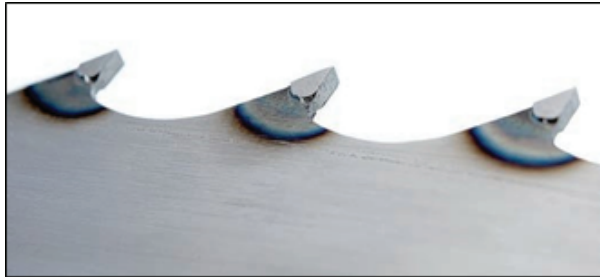
Progettati per regolare l'impostazione dei singoli denti.

# LAME

## MAXWOOD LAMA STELLITATA

La sega a nastro di alta qualità è il secondo fattore più importante (subito dopo la costruzione della macchina) per velocità di taglio, precisione e manutenzione di lunga durata. È possibile scegliere la lama da un'ampia selezione di eccellenti gruppi di seghe professionali.

CTR 550 utilizza la fascia per sega da 3110 mm. La lama è prodotta nelle seguenti versioni:



Saw blade dimension (mm)		Tooth pitch (mm)		Tooth shape	Tooth face angle
width	thickness	22	25		
32	0,9 / 1	•	•	WM	Standardly 10°. Another face angle on request.
35	0,9 / 1	•	•	WM	



L'applicazione di stellite è l'ultima tendenza nel trattamento delle lame.

È una lega a base di cobalto e cromo contenente altri elementi.

Rispetto alla lama in acciaio standard, questo tipo di lama è molto più resistente alla rottura e di conseguenza non richiede una sostituzione o affilatura frequenti.

Inoltre la lama stellite viene fornita già affilata

L'utilizzo della lama stellite porta i seguenti benefici:

- può essere utilizzata fino a due giri senza dover essere cambiata e affilata
- non necessita dell'impostazione dei denti
- consente una maggiore velocità di taglio
- ottiene una superficie di taglio poco ruvida
- possibilità di tagliare legni tropicali estremamente duri

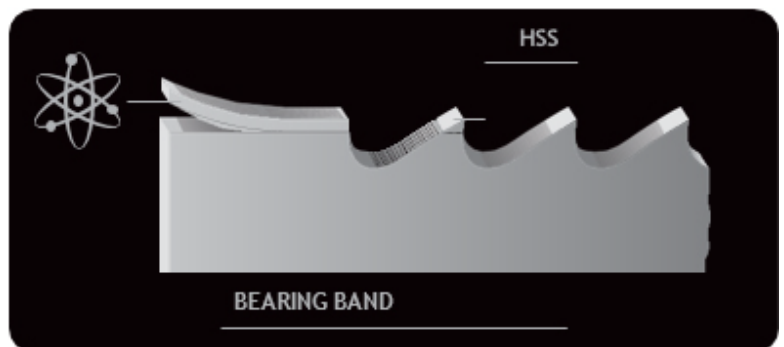
Uso: legno morbido, duro o molto duro.

## MAXWOOD BIMETALICA



Costruite con punta dei denti in acciaio viene solitamente utilizzata per tagliare il ferro. Questa nuova tecnologia elimina la necessità di sostituire o affilare spesso la lama della sega. La lama portante è in lega di acciaio per molle con cromo e il dente è in HSS con durezza di 67 HRC. La lama è fornita nitida, incastonata e levigata.

Uso: legno morbido, duro



Saw blade dim. (mm)		Tooth pitch (mm)				Tooth shape	Tooth face angle
width	thickness	8,3	12,8	20,3	22		
27	0,9	•	•			H	10°
34	0,9				•	WM	10°

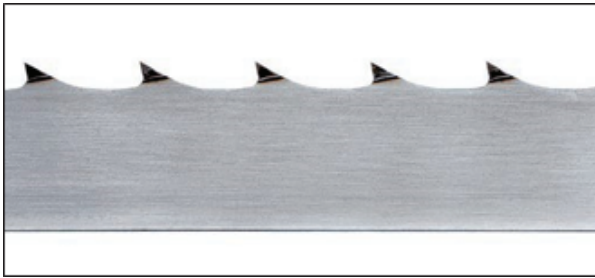




## MAXWOOD

La sega a nastro di alta qualità è il secondo fattore più importante (subito dopo la costruzione della macchina) per velocità di taglio, precisione e manutenzione di lunga durata. E' possibile scegliere la lama da un'ampia selezione di eccellenti gruppi di seghe professionali.

CTR 550 utilizza la fascia per sega da 3110 mm. La lama è prodotta nelle seguenti versioni:



Saw blade dimension (mm)		Tooth pitch (mm)			Tooth shape	Tooth face angle
width	thickness	19	22	25		
32	0,9 / 1	•	•	•	WM	10°
35	0,9 / 1	•	•	•	WM	9°/10°/12°



Eccellente fascia per sega in acciaio legato C75, realizzata appositamente per Pilous sulla base delle nostre esperienze. Regolazione dei denti alta e precisione geometrica. Eccellente combinazione di alta durata e resistenza. La lama è fornita nitida, incastonata e levigata. L'esclusivo processo di tempra ad induzione della punta del dente garantisce una straordinaria durata. Durezza del dente da 43 a 46 HRC

## MUNKFORS



Saw blade dimension (mm)		Tooth pitch (mm)			Tooth shape	Tooth face angle
width	thickness	19	22	25		
29	1	•			WM	10°
32	1,05	•	•	•	WM	10°
35	0,9 / 1	•	•	•	WM	10°



La società svedese Munkfors è un'azienda leader nello sviluppo di nastri per seghe per l'industria della lavorazione del legno. Il processo di fabbricazione utilizza un metodo unico e brevettato per il taglio della forma dei denti. Grazie a questa tecnologia la lama è più nitida, la fascia ha una durata di vita eccezionalmente lunga e il taglio è più scorrevole. Il nastro portante in acciaio UDDEHOLM garantisce un'eccellente durata della flessione e una lunga durata della fascia. La lama della sega è affilata e regolata, le punte dei denti sono indurite.

## MAXWOOD-S



Saw blade dimension (mm)		Tooth pitch (mm)			Tooth shape	Tooth face angle
width	thickness	19	22	25		
32	0,9 / 1	•	•	•	WM	10°
35	0,9 / 1	•	•	•	WM	10°



L'eccellente acciaio duraturo della lega C75 con aggiunta di nichel raggiunge una durezza di 41-43 HRC e le punte dei denti non vengono quindi trattate ulteriormente. La lama è caratterizzata da un'elevata flessibilità di vita. I denti della fascia sega non sono impostati o affilati